

Séminaire mfe et JHaS « Installation à la pratique indépendante »

Es-tu le jeune médecin de famille ou la jeune pédiatre qui veut ouvrir ou reprendre un cabinet ?

Ce séminaire d'une journée fournit des informations utiles sur des thèmes liés à la pratique tels que les aspects juridiques et financiers, les logiciels informatiques, les assurances, la gestion du personnel et bien d'autres encore. Profite des connaissances de longue date des référent-e-s.

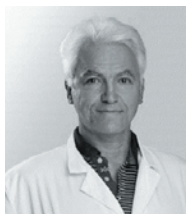


Lieu Hôtel du Grand Lac Excelsior, Montreux
Date Samedi 27 avril 2024
Horaire 8h30 à 18h00

Contenu

Pour te soutenir de manière optimale dans tes décisions, nous te proposons, en plus de connaissances « théoriques » approfondies, un échange direct avec des collègues expérimentés et des personnes partageant les mêmes idées.

- Quelles sont les démarches à entreprendre et quand ? Quelles autorisations sont nécessaires ?
- Comment s'associer ? Sous quelle forme juridique ?
- Comment devenir un employeur attractif ? Comment composer une équipe optimale ?
- Que faut-il savoir en matière de fiscalité ?
- Est-il encore intéressant d'avoir une radiologie ou un laboratoire ? Quelles analyses ?
- Comment établir un budget d'installation, de fonctionnement ?
- Quel matériel et logiciels informatiques choisir ? Comment assurer la sécurité des données ?



« Tu te poses ces questions et bien d'autres encore ? Alors ce séminaire est exactement ce qu'il te faut ! En tant que médecin de famille, je sais exactement quelles sont les questions qui te préoccupent lorsque tu commences à exercer en cabinet médical ! »

*Dr Sébastien Jotterand, médecin de famille à Aubonne,
vice-président mfe, responsable du cours*

Programme

- 8h30 – 8h55 **Accueil (café et croissants) et visite des stands**
- 8h55 – 09h05
(10') **Message de bienvenue**
Dre F. Furrer, représentante JHaS, Genève
Dr S. Jotterand, vice-président mfe, Aubonne
- 09h05 – 10h10
(65') **Plénum « Entités juridiques, fiscalité et prévoyance »**
M. B. Aeby, agent fiduciaire avec brevet fédéral,
2b Partners SA
Dre F. Furrer, représentante JHaS, Genève
- 10h10 – 10h50
(40') **Plénum « Infrastructure informatique du cabinet »**
Dr F. Coppex, Genève
- 10h50 – 11h10
(20') **Plénum « Dossier patient informatisé »**
Dr F. Coppex, Genève et présentation de logiciels
- 11h10 – 11h40
(30') **Pause et visite des stands**
- 11h40 – 12h30
(50') **Plénum « Passation d'un cabinet : Vignettes »**
Dre F. Furrer, représentante JHaS, Genève
Dr S. Jotterand, vice-président mfe, Aubonne
- 12h30 – 13h00
(30') **Visite des stands**
- 13h00 – 14h00
(60') **Cocktail dînatoire et visite des stands**

14h00 – 14h45
(45')

A) Atelier « Assistantes médicales et autres employé-e-s, collaboration interprofessionnelle, labo, radio »

Mme M.-P. Fauchère, présidente ARAM

Dr S. Jotterand, vice-président mfe

B) Atelier « Cabinets de groupe »

Dr N. Haftgoli, Yverdon-les-Bains

Dre G. Rufener, Yvonand

14h45 – 15h30
(45')

A) Atelier « Assistantes médicales et autres employé-e-s, collaboration interprofessionnelle, labo, radio »

Mme M.-P. Fauchère, présidente ARAM

Dr S. Jotterand, vice-président mfe

B) Atelier « Cabinets de groupe »

Dr N. Haftgoli, Yverdon-les-Bains

Dre G. Rufener, Yvonand

15h30 – 16h10
(40')

Pause et visite des stands

16h10 – 16h45
(35')

Plénum « Installation au cabinet, timeline et démarches »

Dre S. Mazouri, directrice médicale, Centre Médical Terre-Bonne

16h45 – 17h25
(40')

Plénum « Installation en cabinet : aspects économiques »

Dre S. Mazouri, directrice médicale, Centre Médical Terre-Bonne

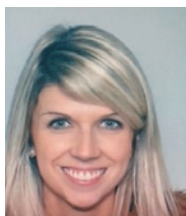
Mr J. Karker, directeur général, Centre Médical Terre-Bonne

17h25 – 17h30
(5')

Clôture

17h30 – 18h00

Apéro et visite des stands



« En tant que jeune médecin de famille installée en 2022, je trouve pertinent de pouvoir bénéficier des conseils de collègues expérimentés et j'ai beaucoup apprécié pouvoir échanger avec les exposant-e-s pour en apprendre davantage sur les différents produits et prestataires disponibles sur le marché. »


*Dre Flavie Furrer, médecin de famille à Genève,
membre JHaS et co-organisatrice du cours*

Frais d'inscriptions :

CHF 100.- pour les membres mfe ou JHaS


CHF 150.- pour les non-membres

**Informations / inscription
Séminair**




medcinsdefamille.ch

Devenir membre



medcinsdefamille.ch



jhas.ch

Sponsors « Chaire »



Sponsor « Doctorat »

